

【ご注意】 4K対応STBの録画について



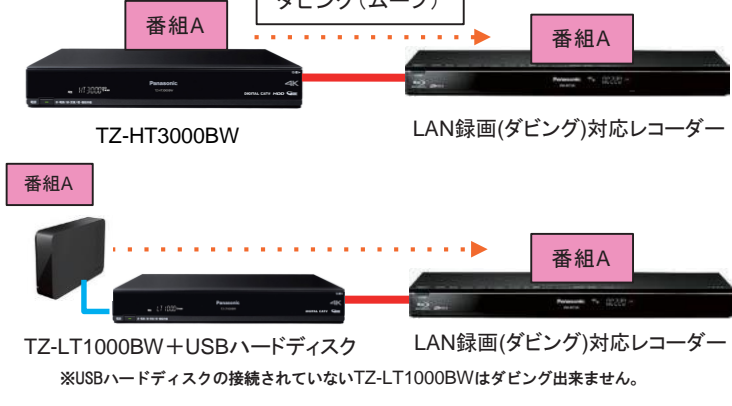
4K対応(TZ-LT1000BW/ TZ-LT1500BW/TZ-HT3000BW/TZ-HT3500BW)STBのLAN録画・ダビングについては、下記の通りとなっておりますので、ご注意願います。

4K放送(BS・CS)を、レコーダーへLAN録画・ダビングする事はできません。

4KではないCS放送(2K放送)をレコーダーへ録画する際は、一旦STBに録画をし、ダビング(ムーブ)することとなります。
※120ch～126ch除く

直接レコーダーに保存
ダビング(ムーブ)

ダビング(ムーブ)



本一覧表に記載のLAN録画(直接録画・IPダビング)の対応一覧表はJ Labs(日本ケーブルラボ)にて動作確認(◎印)をされた機種の一覧となります。また、一部各メーカーにて動作確認されているものも含まれる場合があります。

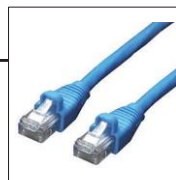
◎	J Labs(日本ケーブルラボ) 動作確認済みの機種です。
●	メーカーにて動作確認済みの機種になります。
未	現在動作未確認です。
×	対応不可の機種です。

※対応表記は更新の際に変動する場合があります。

重要 LAN録画(直接録画・IPダビング)に関する注意事項

- 1: STBとレコーダーを繋ぐLANケーブルはクロスケーブルを使用します。
- 2: LAN録画後(直接録画後、IPダビング後)にブルーレイディスク・DVDディスクへダビングができない場合があります。
- 3: Panasonic製レコーダーについて
 - ・2010年以降に発売された全てのレコーダー(ディーガ)が対応しておりますが、一部機種は対応不可の機種もあります。
 - ・表に掲載されていない機種に関しては全てiLINK録画、LAN録画(直接録画・IPダビングともに)対応不可です。
 - ・LAN録画(IPダビング)はお引越しダビングとは異なります。
- 4: シャープ製レコーダーについて
 - ・J Labs(日本ケーブルラボ)もしくはシャープホームページにて対応可否を確認しております。
 - ・シャープ製レコーダーで本一覧記載の型番でLAN録画の設定を完了させてもLAN録画ができない場合があります。
- 5: その他メーカーのレコーダーについて
 - ・J Labs(日本ケーブルラボ)にて対応可否を確認しております。
 - ・パナソニック製以外のメーカー製レコーダーで本一覧記載の型番でLAN録画の設定を完了させてもLAN録画ができない場合があります。

LAN録画(IPダビング)のみ対応の機種とハードディスクを持たないTZ-LT1000BW/TZ-LT1500BWとは接続して録画することができません。ただし、TZ-LT1000BW/ TZ-LT1500BWにUSBハードディスクを接続し、レコーダーに地上波放送、4KではないBS・CS放送はLAN録画(ダビング)することは可能となります。

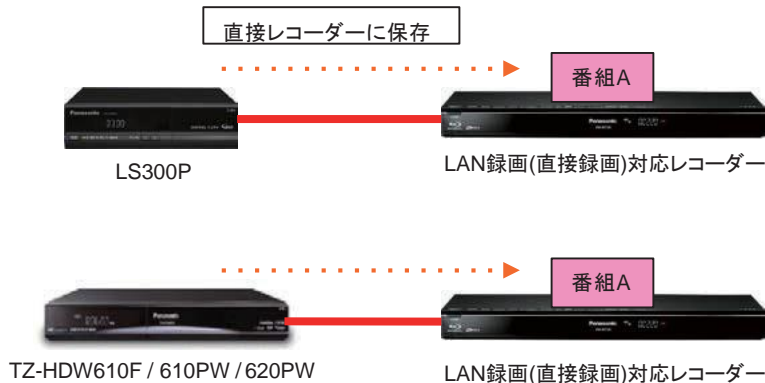


LANケーブルで接続して録画をする

LANケーブルでSTBとレコーダーと接続します。
無線ルーターをお持ちの場合は無線ルーターを介して接続も可能です。

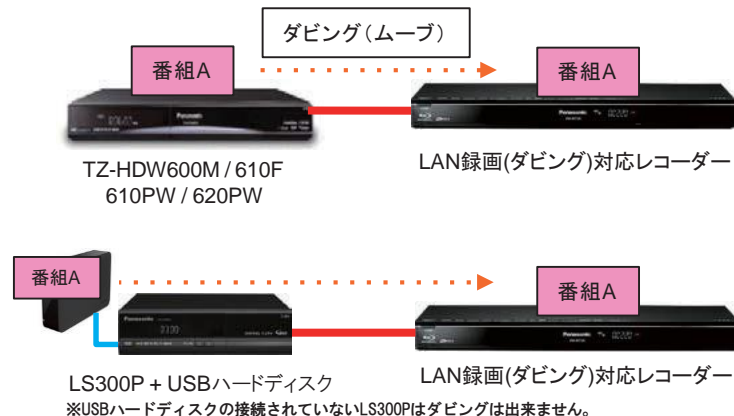
● LAN録画(直接録画)とは

LANケーブルで繋がっているレコーダーのHDDに直接保存をする事を指します。



● LAN録画(IPダビング)とは

ハードディスクからハードディスクへのダビング(ムーブ)を指します。



本一覧表に記載のLAN録画(直接録画・IPダビング)の対応一覧表はJ Labs(日本ケーブルラボ)にて動作確認(◎印)をされた機種の一覧となります。
また、一部各メーカーにて動作確認されているものも含まれる場合があります。

◎	J Labs(日本ケーブルラボ) 動作確認済みの機種です。
●	ひまわりネットワークまたはメーカーにて動作確認が取れています。
未	現在動作未確認です。
×	対応不可の機種です。

※対応表記は更新の際に変動する場合があります。

重 要

LAN 録画 (直接録画 ・ IP ダビング) に関する注意事項

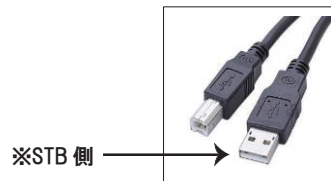
- 1 : STBとレコーダーを繋ぐLANケーブルはクロスケーブルを使用します。
- 2 : LAN録画後(直接録画後、IPダビング後)にブルーレイディスク・DVDディスクへダビングができない場合があります。
- 3 : Panasonic製レコーダーについて
 - ・ 2010年以降に発売された全てのレコーダー(ディーガ)が対応しておりますが、一部機種は対応不可の機種もあります。
 - ・ 表に掲載されていない機種に関しては全てiLINK録画、LAN録画(直接録画・IPダビングともに)対応不可です。
 - ・ LAN録画(IPダビング)はお引越しダビングとは異なります。
- 4 : シャープ製レコーダーについて
 - ・ J Labs(日本ケーブルラボ)もしくはシャープホームページにて対応可否を確認しております。
 - ・ シャープ製レコーダーで本一覧記載の型番でLAN録画の設定を完了させてもLAN録画ができない場合があります。
- 5 : その他メーカーのレコーダーについて
 - ・ J Labs(日本ケーブルラボ)にて対応可否を確認しております。
 - ・ パナソニック製以外のメーカー製レコーダーで本一覧記載の型番でLAN録画の設定を完了させてもLAN録画ができない場合があります。

LAN録画(IPダビング)のみ対応の機種とハードディスクを持たないLS300Pとは接続して録画することができません。
ただし、LS300PにUSBハードディスクを接続し、レコーダーに地上波放送、4KではないBS・CS放送はLAN録画(ダビング)することは可能となります。

その他の録画方法

STBにUSBハードディスクを接続する

ひまわりネットワークにて貸出しているSTBは、ハードディスクを直接接続することができます。ひまわり光1台目STB、楽録、ブルーレイ楽録もUSB接続にてハードディスクの増設が可能です。



※STB側 →

取り付け可能な USB HDD 一覧表は別途ご用意しています。詳しくはひまわりネットワークまで

USBハードディスクをSTBに接続して録画用として登録すると、STB専用のハードディスクとしてフォーマット(初期化)します。それまでUSBハードディスク内の保存していたデータは消去されます。

- 故障などでSTBを交換すると、新しいSTBとの再接続の際、それまで録画したものは消去されます。
- USBハードディスクはセルフパワー(ACアダプター使用)で動作します。バスパワー(ACアダプターなし)では動作しません。
- USB HDDが接続できるSTBはTZ-LS300P、TZ-HDW610F、TZ-HDW610PWは2TBまで、TZ-BDT920PWは3TBまで、TZ-HT3000BW、TZ-LT3500BW、TZ-LT1000BW TZ-LT1500BW TZ-HDT620PWは6TBまで接続できます。その他STBはUSB HDDを接続する事はできません。

i.LINKケーブルで接続して録画をする

i.LINKケーブルでSTBとレコーダーを接続し、レコーダーのHDDに直接保存をします。



- 楽録(TZ-DCH2000)のハードディスクに記録された番組をディーガの内蔵HDDに移動も可能です。
- 直接ブルーレイディスクやDVDディスクへの、録画・移動はできません。
- STBとの組み合わせでは予約録画終了時、およびダビング終了時、ディーガの電源がOFFになります。
- ディーガの電源がONで録画開始された場合も、録画終了時は電源がOFFになります。
- i.LINK録画中にディーガ側を操作した時、ディーガ内での予約録画が始まり同時録画ができない場合は録画が中断し失敗します。
- 録画・再生中の場合は、STBからの録画・移動が出来ない機種があります。(再生中とは再生ナビ操作・再生ナビ画面表示中を含みます。)
- フリーセット予約(D-VHS側から当社製i.LINK端子搭載STBを制御し、予約を設定する機能)には対応していません。

ピンコードで接続して録画をする

ピンコードでSTBとレコーダーを接続し、レコーダーのHDDに直接保存をします。



- レコーダー側にピンコードの外部入力があればメーカーは問いません。
- LAN録画やi.LINK録画と違い、STBとレコーダーの双方に予約をする必要があります。
- 画質は標準画質となります。Panasonic製レコーダーの場合はIrケーブルが利用できます。
- ピンコード端子を持たない機器が増えていきます。購入前には端子の有無をご確認ください。

ひまわりネットワークではi.LINKケーブルを1,000円(1,100円)で販売しています。
ひまわりネットワークではLANケーブルを(クロスケーブル)325円(357円)で販売しています。☒内は10%消費税を含んだ金額です。

パナソニック製レコーダー（DIGA）対応一覧(LAN録画4K非対応)

	LAN録画 (ダビング)	LAN録画 (直接録画)	LAN録画 4K	iLINK録画		LAN録画 (ダビング)	LAN録画 (直接録画)	iLINK録画		LAN録画 (ダビング)	LAN録画 (直接録画)	iLINK録画	
●2020年12月													
DMR-4S101	◎	◎	×	×	UBX7050	◎	◎	×	●2013年4月	BXT3000	◎	◎	◎
DMR-4CS101	◎	◎	×	×	UX7050	◎	◎	×	BZT750	◎	◎	◎	
DMR-4S201	◎	◎	×	×	UBX4050	◎	◎	×	BWT650	◎	◎	◎	
DMR-4CS201	◎	◎	×	×	UX4050	◎	◎	×	BWT550	◎	◎	◎	
DMR-4W101	◎	◎	×	×	BRX2050	◎	◎	×	BRT250	◎	◎	×	
DMR-4CW101	◎	◎	×	×	BX2050	◎	◎	×	●2013年9月				
DMR-4W201	◎	◎	×	×	BRG2050	◎	◎	◎	BZT9600	◎	◎	◎	
DMR-4CW201	◎	◎	×	×	BG2050	◎	◎	◎	BZT860	◎	◎	◎	
DMR-4T201	◎	◎	×	×	BRW1050	◎	◎	×	BZT760	◎	◎	◎	
DMR-4CT201	◎	◎	×	×	BW1050	◎	◎	×	BWT660	◎	◎	◎	
DMR-4T301	◎	◎	×	×	BRW550	◎	◎	×	BWT560	◎	◎	×	
DMR-4CT301	◎	◎	×	×	BW550	◎	◎	×	BRT260	◎	◎	×	
DMR-4T401	◎	◎	×	×	●2017年12月				BRT160	×	×	×	
DMR-4CT401	◎	◎	×	×	BRS530	◎	◎	×	●2013年4月				
●2020年10月					BRT530	◎	◎	×	BXT3000	◎	◎	◎	
DMR-2W50	◎	◎	×	×	BRT1030	◎	◎	×	BZT750	◎	◎	◎	
DMR-2CW50	◎	◎	×	×	UBZ1030	◎	◎	×	BWT650	◎	◎	◎	
DMR-2W100	◎	◎	×	×	UBZ2030	◎	◎	×	BWT550	◎	◎	◎	
DMR-2CW100	◎	◎	×	×	●2017年9月				BRT250	◎	◎	×	
DMR-2W200	◎	◎	×	×	UBX7030	◎	◎	×	●2012年4月/11月				
DMR-2CW200	◎	◎	×	×	UBX4030	◎	◎	×	BZT9300	◎	◎	◎	
DMR-2T101	◎	◎	×	×	BRX2030	◎	◎	×	BZT830	◎	◎	◎	
DMR-2CT101	◎	◎	×	×	BRG2030	◎	◎	◎	BZT730	◎	◎	◎	
●2020年7月					BRG1030	◎	◎	◎	BWT630	◎	◎	◎	
DMR-4W100	◎	◎	×	×	●2016年11月				BWT530	◎	◎	◎	
DMR-4W300	◎	◎	×	×	UBZ2020	◎	◎	×	BRT230	◎	◎	×	
●2020年5月					UBZ1020	◎	◎	×	BR130	×	×	×	
DMR-4X1000	◎	◎	×	×	BRZ1020	◎	◎	◎	BZT920	◎	◎	◎	
DMR-4X600	◎	◎	×	×	BRW1020	◎	◎	×	BZT820	◎	◎	◎	
DMR-2CX200	◎	◎	×	×	BRW520	◎	◎	×	BZT720	◎	◎	◎	
DMR-2X200	◎	◎	×	×	BRS520	◎	◎	×	BWT620	◎	◎	◎	
DMR-BRW2060	◎	◎	×	×	●2016年4月				BWT520	◎	◎	◎	
●2019年10月					BRX7020	◎	◎	◎	BRT220	◎	◎	×	
DMR-2CT100	◎	◎	×	×	BRX4020	◎	◎	◎	●2012年春以前(4K対応STB非対応)				
DMR-2T100	◎	◎	×	×	BRX2020	◎	◎	×	BZT9000	◎	×	◎	
DMR-4CS100	◎	◎	×	×	BRG2020	◎	◎	◎	BZT910	◎	×	◎	
DMR-4S100	◎	◎	×	×	●2015年10月				BZT900	◎	×	◎	
DMR-2CT200	◎	◎	×	×	UBZ1	◎	◎	◎	BZT810	◎	×	◎	
DMR-2T200	◎	◎	×	×	BRG2010	◎	◎	◎	BZT800	◎	×	◎	
DMR-4CW200	◎	◎	×	×	SW2010	◎	◎	×	BZT710	◎	×	◎	
DMR-4W200	◎	◎	×	×	BRZ1010	◎	◎	◎	BZT700	◎	×	◎	
DMR-2CG300	◎	◎	×	×	BRW1010	◎	◎	×	BZT600	◎	×	◎	
DMR-2G300	◎	◎	×	×	BRW510	◎	◎	×	BWT510	◎	×	◎	
DMR-4CW400	◎	◎	×	×	BRS510	◎	◎	×	BWT500	◎	×	◎	
DMR-4W400	◎	◎	×	×	BRX6000	◎	◎	◎	BWT3100	◎	×	◎	
●2019年5月					BRX4000	◎	◎	◎	BWT3000	◎	×	◎	
BCW1060	◎	◎	×	×	BRX2000	◎	◎	◎	BWT2100	◎	×	◎	
BCW560	◎	◎	×	×	●2014年11月				BWT2000	◎	×	◎	
BCX2060	◎	◎	×	×	BRZ2000	◎	◎	◎	BWT1100	◎	×	◎	
BRW1060	◎	◎	×	×	BRZ1000	◎	◎	◎	BWT1000	◎	×	◎	
BRW560	◎	◎	×	×	BRW1000	◎	◎	×	BRT300	◎	×	◎	
BRX2060	◎	◎	×	×	BRW500	◎	◎	×	BRT210	◎	×	×	
UBX4060	◎	◎	×	×	BRS500	◎	◎	×	BW970	◎	×	◎	
UBX8060	◎	◎	×	×	SW2000	◎	◎	×	BW890	◎	×	◎	
UCX4060	◎	◎	×	×	●2014年7月				BW880	◎	×	◎	
UCX8060	◎	◎	×	×	BXT970	◎	◎	◎	BW870	◎	×	◎	
●2018年10・11月					BXT870	◎	◎	◎	BW780	◎	×	◎	
SUZ2060	◎	◎	×	×	BZT665	◎	◎	◎	BW770	◎	×	◎	
SCZ2060	◎	◎	×	×	●2013年9月				BW690	◎	×	◎	
BRG3060	◎	◎	×	×	BZT9600	◎	◎	◎	BW680	◎	×	◎	
BCG3060	◎	◎	×	×	BZT860	◎	◎	◎	BF200	◎	×	×	
UBZ2060	◎	◎	×	×	BZT760	◎	◎	◎					
UCZ2060	◎	◎	×	×	BWT660	◎	◎	◎					
BRT2060	◎	◎	×	×	BWT560	◎	◎	×					
BRT1060	◎	◎	×	×	BRT260	◎	◎	×					
BCT2060	◎	◎	×	×	BR160	×	×	×					
BCT1060	◎	◎	×	×									

4K対応(TZ-LT1000BW/ TZ-LT1500BW/ TZ-HT3000BW/ TZ-LT3500BW)STBのLANの直接録画は、CS番組が対応していませんのでご注意ください。

シャープ製レコーダー対応一覧 (LAN録画4K非対応)

	LAN録画 (ダビング)	LAN録画 (直接録画)	LAN録画 4K		LAN録画 (ダビング)	LAN録画 (直接録画)		LAN録画 (ダビング)	LAN録画 (直接録画)	i.LINK録画				
●2021年3月				●2017年3月				●2014年5月						
2B-C05DW1	●	●	×	TU-UD1000	◎	◎		BD-T3600	◎	◎	×			
2B-C10DW1	●	●	×	BD-UT3100	◎	◎		BD-T2600	◎	◎	×			
2B-C10DW2	●	●	×	BD-UT2100	◎	◎		BD-W2600	◎	◎	×			
2B-C20DW1	●	●	×	BD-UT1100	◎	◎		BD-W1600	◎	◎	×			
2B-C30DW1	●	●	×	BD-NW2100	◎	◎		BD-W560SW	◎	◎	×			
2B-C10DT1	●	●	×	BD-NW1100	◎	◎		BD-W560	◎	◎	×			
2B-C20DT1	●	●	×	BD-WW1100	◎	◎		BD-S560	◎	◎	×			
●2020年5月				BD-NW510	◎	◎		BD-W550SW	◎	◎	×			
2B-C30CW1	◎	◎	×	BD-NS510	◎	◎		●2013年11月						
2B-C10CT4	◎	◎	×	●2016年4月				BD-T2500	◎	◎	×			
2B-C20CT4	◎	◎	×	BD-NS500	◎	◎		BD-T1500	◎	◎	×			
●2020年3月				BD-NW500	◎	◎		BD-W1500	◎	◎	×			
2B-C20CT1	◎	◎	×	BD-NW1000	◎	◎		BD-W550SW	◎	◎	×			
2B-C10CT1	◎	◎	×	BD-WW1000	◎	◎		BD-S550	◎	◎	×			
2B-C20CW1	◎	◎	×	BD-NW2000	◎	◎		●2013年5月頃に発売されたもの						
2B-C10CW1	◎	◎	×	BD-NT1000	◎	◎		BD-SP1000	◎	◎	×			
2B-C05CW1	◎	◎	×	BD-NT2000	◎	◎		BD-W1300	◎	◎	×			
2B-C10CW2	◎	◎	×	BD-NT3000	◎	◎		BD-W2300	◎	◎	×			
●2019年10月				●2016年4月				BD-T2300	◎	◎	×			
4B-C10BT3	◎	◎	×	BD-NS500	◎	◎		BD-T1300	◎	◎	×			
4B-C20BT3	◎	◎	×	BD-NW500	◎	◎		BD-W515	◎	◎	×			
4B-C40BT3	◎	◎	×	BD-NW1000	◎	◎		●2012年に発売されたもの						
4B-C10BT3	◎	◎	×	BD-WW1000	◎	◎		BD-T2100	◎	◎	×			
4B-C20BT3	◎	◎	×	BD-NW2000	◎	◎		BD-T1100	◎	◎	×			
4B-C40BT3	◎	◎	×	BD-NT1000	◎	◎		BD-T510	◎	◎	×			
●2019年10月				BD-NT2000	◎	◎		BD-W1200	◎	◎	×			
4B-C10BT3	◎	◎	×	BD-NT3000	◎	◎		BD-W520	◎	◎	×			
4B-C20BT3	◎	◎	×	●2015年10月				BD-W1100	◎	◎	×			
4B-C40BT3	◎	◎	×	BD-T3800	◎	◎		BD-W510	◎	◎	×			
●2019年3月				BD-T2800	◎	◎		BD-S520	×	×	×			
2B-C05BW1	◎	◎	×	BD-T1800	◎	◎		BD-HW51	◎	◎	×			
2B-C10BW1	◎	◎	×	BD-W2800	◎	◎		BD-H51	×	×	×			
2B-C10BW2	◎	◎	×	BD-W1800	◎	◎		●2011年に発売されたもの						
2B-C10BT1	◎	◎	×	BD-W1800W	◎	◎		BD-W2000	◎	◎	×			
2B-C20BW1	◎	◎	×	BD-W580	◎	◎		BD-W1000	◎	◎	×			
2B-C10BT3	◎	◎	×	BD-S580	◎	◎		BD-W500	◎	◎	×			
2B-C20BT3	◎	◎	×	●2015年2月				BD-HDW80	×	×	◎			
●2018年11月				BD-T3700	◎	◎		BD-HDW75	×	×	◎			
4B-C20AT3	◎	◎	×	BD-T2700	◎	◎		BD-HDW73	×	×	◎			
4B-C40AT3	◎	◎	×	BD-T1700	◎	◎		BD-HDS63	×	×	◎			
●2018年3月				BD-W2700	◎	◎		BD-H50	×	×	×			
BD-NW2200	◎	◎	×	BD-W1700	◎	◎		BD-H30	×	×	×			
BD-NT2200	◎	◎	×	BD-W570SW	◎	◎		BD-D1	×	×	×			
●2017年12月				BD-W570	◎	◎		●2011年に発売されたもの						
BD-NS520	◎	◎	×	BD-S570	◎	◎		BD-HDW700	×	×	◎			
BD-NW520	◎	◎	×	●2014年10月				BD-HDW70	×	×	◎			
BD-NW1200	◎	◎	×	BD-T1650	◎	◎		BD-HDW65	×	×	◎			
BD-WW1200	◎	◎	×											
BD-NT1200	◎	◎	×											
BD-UW2200	◎	◎	×											
BD-UT1200	◎	◎	×											
BD-UT2200	◎	◎	×											
BD-UT3200	◎	◎	×											

4K対応(TZ-LT1000BW/ TZ-LT1500BW/ TZ-HT3000BW/ TZ-LT3500BW)STBのLANの直接録画は、CS番組が対応していませんのでご注意ください。

東芝製レコーダー (LAN録画4K非対応)		
	LAN録画 (ダビング)	LAN録画 (直接録画)
●2021年3月		
DBR-M4010	未	未
DBR-M3010	未	未
●2020年2月		
DBR-T1009	未	未
●2019年10月		
DBR-UT309	未	未
DBR-UT209	未	未
DBR-UT109	未	未
D-4KWH209	未	未
●2019年5月		
DBR-W2009	未	未
DBR-W1009	未	未
DBR-W509	未	未
●2019年5月		
DBR-M3009	未	未
●2018年6月		
DBR-M4008	未	未
DBR-M3008	未	未
DBR-M2008	未	未
●2017年12月		
DBR-E2007	未	未
●2016年12月		
DBR-W2007	◎	◎
DBR-T3007	◎	◎
DBR-M1007	◎	◎
DBR-M3007	◎	◎
●2016年10月		
DBR-E507	◎	◎
DBR-W507	◎	◎
DBR-W1007	◎	◎
DBR-T1007	◎	◎
DBR-T2007	◎	◎
●2015年10月		
DBR-T670	◎	◎
DBR-T660	◎	◎
DBR-T650	◎	◎
DBR-Z620	◎	◎
DBR-Z610	◎	◎
●2015年2月		
DBR-M590	◎	◎
DBR-T560	◎	◎
DBR-T550	◎	◎
●2014年10月		
DBR-Z510	◎	◎
DBR-Z520	◎	◎

SONY製レコーダー (LAN録画4K非対応)		
	LAN録画 (ダビング)	LAN録画 (直接録画)
●2020年12月		
BDZ-ZW1800	◎	◎
BDZ-ZW2800	◎	◎
BDZ-ZT1800	◎	◎
BDZ-ZT2800	◎	◎
BDZ-FBW1100	◎	◎
BDZ-FBW2100	◎	◎
BDZ-FBT2100	◎	◎
BDZ-FBT4100	◎	◎
BDZ-FBT6100	◎	◎
●2019年7月		
BDZ-ZW2700	◎	◎
BDZ-ZW1700	◎	◎
BDZ-ZT1700	◎	◎
BDZ-FBW2000	◎	◎
BDZ-FBW1000	◎	◎
BDZ-FBT4000	◎	◎
BDZ-FBT3000	◎	◎
BDZ-FBT2000	◎	◎
BDZ-FBT1000	◎	◎
●2017年12月		
BDZ-FW2000	◎	◎
BDZ-FW1000	◎	◎
BDZ-FW500	◎	◎
BDZ-FT2000	◎	◎
BDZ-FT1000	◎	◎
BDZ-FT500	◎	◎
●2017年9月		
BDZ-ZW2500	◎	◎
●2017年3月		
BDZ-ZT3500	◎	◎
BDZ-ZT2500	◎	◎
BDZ-ZT1500	◎	◎
BDZ-ZW1500	◎	◎
BDZ-ZW550	◎	◎
●2016年12月		
BDZ-ZW500	◎	◎
BDZ-ZW1000	◎	◎
BDZ-ZT1000	◎	◎
BDZ-ZT2000	◎	◎

SONY製レコーダー (LAN録画4K非対応)		
	LAN録画 (ダビング)	LAN録画 (直接録画)
●2014年10月		
BDZ-ET2200	◎	◎
BDZ-ET1200	◎	◎
BDZ-EW1200	◎	◎
BDZ-EW520	◎	◎
●2013年11月		
BDZ-ET2100	◎	◎
BDZ-ET1100	◎	◎
BDZ-EW1100	◎	◎
BDZ-EW510	◎	◎
BDZ-E510	◎	◎
●2012年10月		
BDZ-EX3000	◎	◎
BDZ-ET2000	◎	◎
BDZ-ET1000	◎	◎
BDZ-EW2000	◎	◎
BDZ-EW1000	◎	◎
BDZ-EW500	◎	◎
BDZ-E500B/W	◎	◎
●2011年秋		
BDZ-AX2700T	×	×
BDZ-AT970T	×	×
BDZ-AT950W	×	×
BDZ-AT770T	×	×
BDZ-SKP75	×	×
SONY製でi.LINK対応の機器はありません		
2011年以前に販売の SONY製レコーダーについて		
2011年以前販売のSONY製レコーダーには、ケーブルテレビラボの動作確認機器一覧に記載されている機種もありますが、弊社採用のPanasonic製STBとの動作確認を行っていないので対応不可とさせていただきます。		

4K対応(TZ-LT1000BW/ TZ-LT1500BW/ TZ-HT3000BW/ TZ-LT3500BW)STBのLANの直接録画は、CS番組が対応しておりませんのでご注意ください。

三菱製レコーダー内蔵テレビ (LAN録画4K非対応)

	LAN録画 (ダビング)	LAN録画 (直接録画)
●2019年7月		
LCD-A40RA2000	×	◎
LCD-A50RA2000	×	◎
LCD-A58RA2000	×	◎
●2019年3月		
LCD-A32BHR11	×	◎
LCD-A40BHR11	×	◎
LCD-S32BHR11	×	◎
LCD-S40BHR11	×	◎
LCD-V32BHR11	×	◎
LCD-V40BHR11	×	◎
●2018年7月		
LCD-A40RA1000	×	◎
LCD-A50RA1000	×	◎
LCD-A58RA1000	×	◎
●2018年3月		
LCD-A32BHR10	×	◎
LCD-A40BHR10	×	◎
LCD-S32BHR10	×	◎
LCD-S40BHR10	×	◎
LCD-V32BHR10	×	◎
LCD-V40BHR10	×	◎
●2017年3月		
LCD-A32BHR9	×	◎
LCD-A40BHR9	×	◎
LCD-S32BHR9	×	◎
LCD-S40BHR9	×	◎
LCD-V32BHR9	×	◎
LCD-V40BHR9	×	◎
LCD-A40MD9	×	◎
LCD-V40MD9	×	◎
●2016年4月		
LCD-58LS3	×	◎
LCD-65LS3	×	◎

三菱製レコーダー内蔵テレビ (LAN録画4K非対応)

	LAN録画 (ダビング)	LAN録画 (直接録画)
●2016年3月		
LCD-A32BHR85	×	◎
LCD-A40BHR8	×	◎
LCD-A50BHR8	×	◎
LCD-V32BHR85	×	◎
LCD-V40BHR8	×	◎
LCD-V50BHR8	×	◎
●2016年以前		
LCD-A32BHR7	×	◎
LCD-A40BHR7	×	◎
LCD-A50BHR7	×	◎
LCD-V32BHR7	×	◎
LCD-V40BHR7	×	◎
LCD-V50BHR7	×	◎
LCD-32BW7	×	◎
LCD-40BW7	×	◎
LCD-50BW7	×	◎
LCD-58LSR7	×	◎
LCD-58LS1	×	◎
LCD-65LS1	×	◎
LCD-X58PR1	×	◎
LCD-X65PR1	×	◎
三菱製レコーダー機能内蔵テレビは内蔵ハードディスクへのLAN録画のみです。ブルーレイディスクへのLAN録画はできません。		
日立マクセル iVDR/BDレコーダー (LAN録画4K非対応)		
●2016年3月		
BIV-TW1100	◎	◎
BIV-WS1100	◎	◎

FUNAI製レコーダー (LAN録画4K非対応)

	LAN録画 (ダビング)	LAN録画 (直接録画)
●2019年7月		
FBR-UT3000	◎	◎
●2018年3月		
FBR-HW510	◎	◎
FBR-HW1010	◎	◎
FBR-HT1010	◎	◎
FBR-HT2010	◎	◎
FBR-UT1000	◎	◎
FBR-UT2000	◎	◎
●2017年9月		
FBR-HX2000	◎	◎
FBR-HX3000	◎	◎
●2017年3月		
FBR-HT2000	◎	◎
FBR-HT1000	◎	◎
FBR-HW1000	◎	◎
FBR-HW500	◎	◎

FUNAI製レコーダー内蔵テレビ (LAN録画4K非対応)

	LAN録画 (ダビング)	LAN録画 (直接録画)
●2019年7月		
FL-43U4020	◎	◎
FL-49U4020	◎	◎
FL-55U4120	◎	◎
FL-55U6020	◎	◎
FE-55U7020	◎	◎
FE-65U7020	◎	◎
●2019年3月		
FL-43U4010	◎	◎
FL-49U4010	◎	◎
FL-49U4110	◎	◎
FL-55U4110	◎	◎
FL-65U4110	◎	◎
FL-55U7010	◎	◎
FL-65U7010	◎	◎

4K対応(TZ-LT1000BW/ TZ-LT1500BW/ TZ-HT3000BW/ TZ-LT3500BW)STBのLANの直接録画は、CS番組が対応していませんのでご注意ください。