

COMPANY GUIDE

会社案内



ひととつながる まちをささえる 未来を拓くともに

ひまわりネットワーク

より暮らしやすい地域のために。

新たなサービスの創出や番組制作等を通じて 地域課題の解決へチャレンジしてまいります

当社は、豊田市・みよし市・長久手市を事業エリアとする地域メディアとして誕生し、現在は放送サービスだけでなく、光回線インフラを活かした高速・大容量のインターネットや電話等の通信サービスに加え、スマホ等の無線サービスも提供しております。1990年の開局以来、地域の皆様からご愛顧いただき、現在に至っております。

昨今の事業環境は、各分野における技術革新の進展や、お客様の生活様式・価値観の多様化、物価高等の経済情勢等により、常に変化しております。

そのような中、当社は、「より暮らしやすい地域づくり」への貢献を使命とし、お客様ニーズに応える新たなサービスの創出や番組制作等を通じた地域課題の解決へチャレンジしてまいります。



代表取締役社長

堀井 敦 Horii Atsushi

基本理念

- お客様に喜ばれるサービスを通じて、地域社会に貢献する
- 企業の透明性を高め、法律や企業倫理を遵守する
- 企業活動と社会活動において、環境保全に努める
- 新技術への挑戦と応用を通じて、事業の発展と成長に寄与する
- 個人の創造力とチームワークを高め、活力ある企業風土をつくる

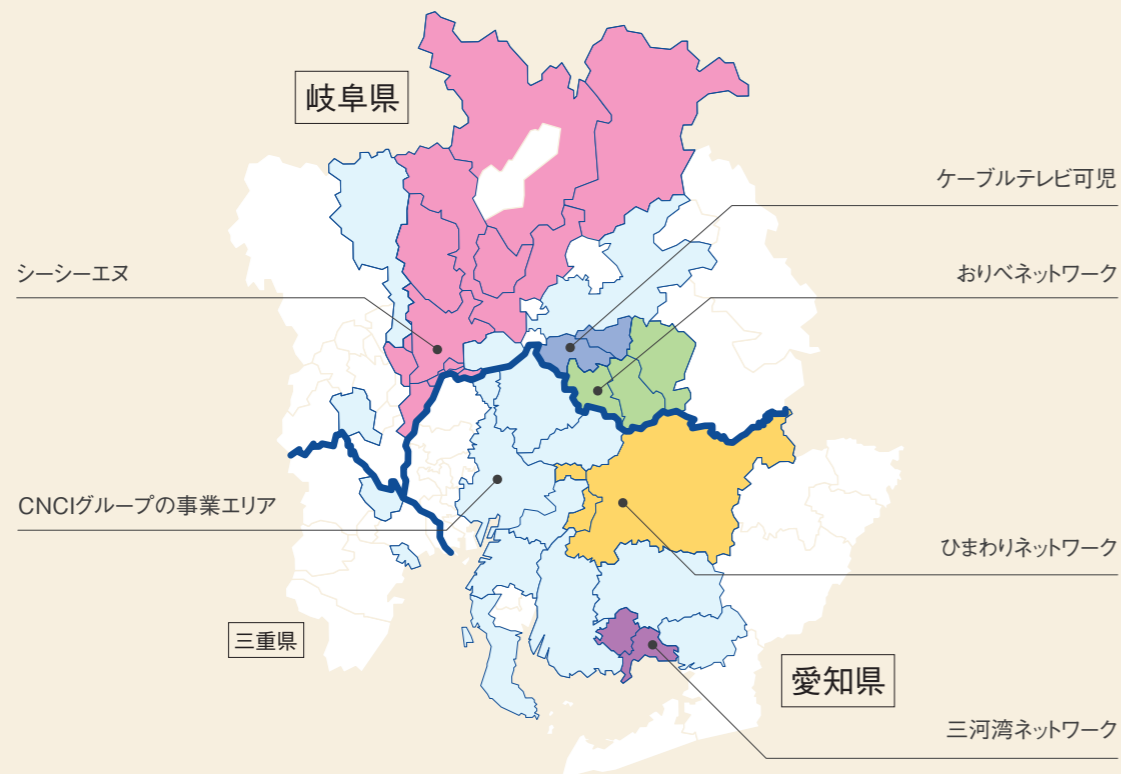


Corporate Profile

01 会社概要

会社名 ひまわりネットワーク株式会社
本社所在地 〒471-0061 愛知県豊田市若草町三丁目32番地8
 TEL 0565-35-3311 (代表) / FAX 0565-35-3522 (代表)
設立 1989年6月
開局 豊田市:1990年12月 / みよし市:1994年12月 / 長久手市:1998年6月
資本金 23億1,300万円
事業内容 登録一般放送事業(ケーブルテレビ)
 電気通信事業(インターネット、電話、ケーブルスマホ)
 放送番組の制作・販売
事業エリア 豊田市・みよし市・長久手市
株主 株式会社コミュニティネットワークセンター
ひまわり種類株主* トヨタ自動車株式会社 / 中部電力株式会社 / 豊田市 / 株式会社三菱UFJ銀行
 豊田鉄工株式会社 / みよし市 / 豊田信用金庫 / 東海テレビ放送株式会社
 豊田通商株式会社 / 名古屋テレビ放送株式会社 ほか
 ※役員選任と配当に関する事項の議決権を有する株主
グループ会社 三河湾ネットワーク株式会社 / おりべネットワーク株式会社
 シーシーエヌ株式会社 / 株式会社ケーブルテレビ可見

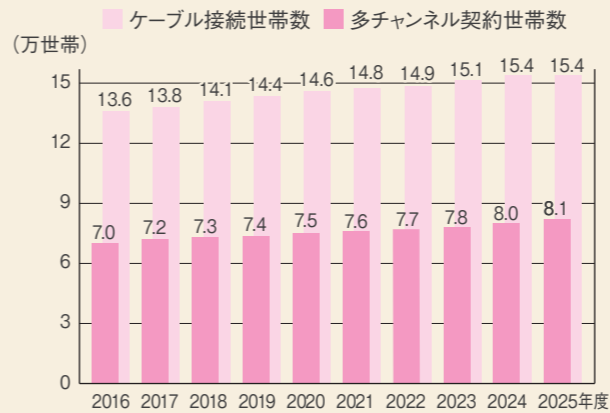
02 ひまわりグループ事業エリア



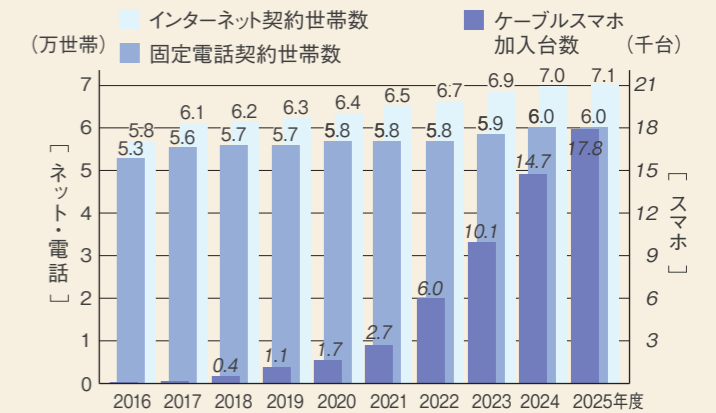
03 実績

■ 加入世帯数

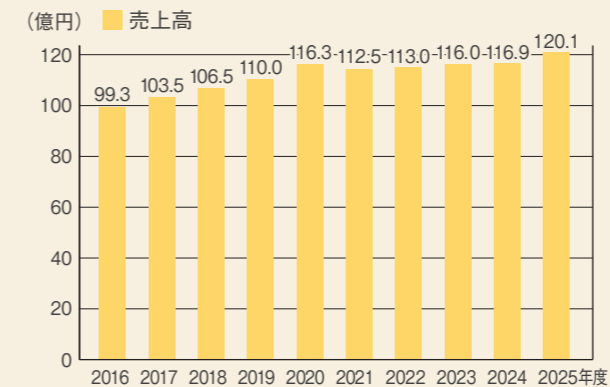
[ケーブル接続世帯数と多チャンネル契約世帯数推移]



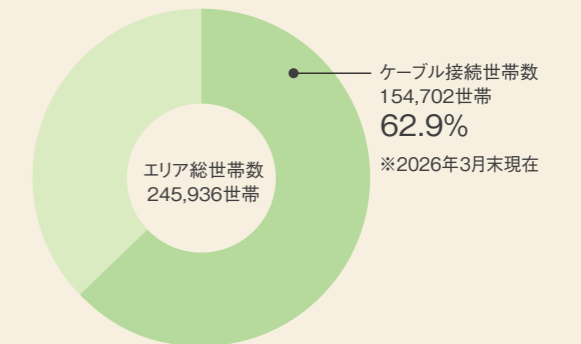
[インターネット契約世帯数と固定電話契約世帯数推移とケーブルスマホ加入台数]



■ 売上高



■ ひまわりネットワーク ケーブル接続率*

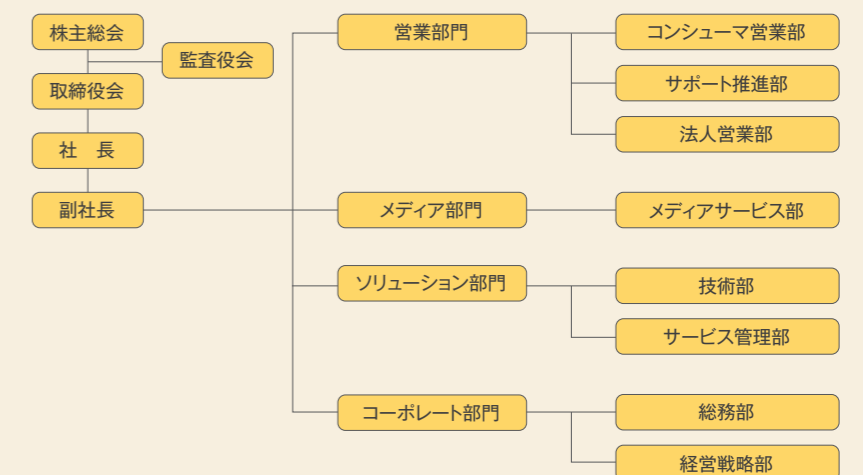


04 組織

■ 役員

代表取締役社長 堀井 敦
 代表取締役副社長 山縣 泰介
 取締役 辰巳 豊
 取締役 大杉 達一郎
 取締役 森山 聡士
 取締役 杉山 武士
 取締役(非常勤) 伊藤 元治
 取締役(非常勤) 大藪 正光
 取締役(非常勤) 飯田 直弘
 取締役(非常勤) 吉田 和弘
 常勤監査役 倉地 公彦
 監査役(非常勤) 村田 信光
 監査役(非常勤) 藤嶋 伸一郎

■ 組織



Business Outline

提供サービス

地域に密着し「安心と信頼」の放送と通信サービスを提供しています。

テレビ

ひまわりテレビ ▶ <https://www.himawari.co.jp/himawari-tv/>
多チャンネル ▶ <https://www.himawari.co.jp/himawari-tv/channel/>



ひまわりテレビ



多チャンネル

■ ひまわりテレビ

豊田市・みよし市・長久手市の「地元行政情報」「イベント案内」「災害情報」「お天気・交通情報」など
地元のテレビ局だから観られる番組をお届けしています。

■ 多チャンネル

「観たい」に合わせて選べるコースで、テレビを使う・楽しむオモシロさをお届けしています。

インターネット

<https://www.himawari.co.jp/service/internet/>



最大10Gbpsの高速通信や工事不要のワイヤレスインターネットサービスなど
お客様のニーズに合わせたサービスを提供しています。

固定電話 (ケーブルプラス電話)

<https://www.himawari.co.jp/service/tel/>



ケーブルプラス電話同士の通話は24時間無料。基本料と通話料がとってもお得な固定電話サービス。

ケーブルスマホ

https://www.himawari.co.jp/service/cable_smartphone/



いわゆる「格安スマホ」とはひと味違うひまわりならではの充実したサポート。ご加入後も安心してご利用いただけます。

お客様サポート

<https://www.himawari.co.jp/support/>



ひまわりショップをはじめ、コールセンターやかけつけサポートなど、すべてのサービスで地元の強みを生かした
カスタマーサポートがご利用いただけます。

法人ビジネスパートナー

ひまわりネットワークの技術を活用したトータルプロデュースで
企業・店舗・集合住宅オーナー様のビジネスをバックアップ!

<https://www.himawari.co.jp/business/>



プロモーション

イベント企画・運営 / メディア制作 (映像・ホームページ・WEB関連) / 自社媒体によるトータルプロモーション など

ソリューション

ネットワーク型防犯カメラ (クラウド録画) / Wi-Fi環境構築 / 企業向けVPNサービス / DX推進サポート など

企業情報

すべての人をつなぐ
架け橋として、
地域価値の発掘と
向上を、ともに実現します。



<https://www.himawari.co.jp/corporate/>

SDGsと地域貢献の取り組み

地域のSDGs啓発に取り組みつつ、
自社ならびにグループとしても
持続可能な社会づくりに貢献してまいります。



国連「SDGメディア・コンパクト」に加盟し、
地域の皆様に向けてSDGs達成につながる番組コンテンツを
制作・発信してまいります。 <https://sdgs.himawari.co.jp/>





本社

若草店

〒471-0061
豊田市若草町3-32-8
(豊田地域医療センター向かい)

神田店

〒471-0868
豊田市神田町2-5-3
ひまわり神田町ビル1階
(豊田市役所南庁舎 南)

みよし店

〒470-0224
みよし市三好町夕田18-8
(新屋社)

長久手店

〒480-1125
長久手市氏神前215
(景行天皇社 南)